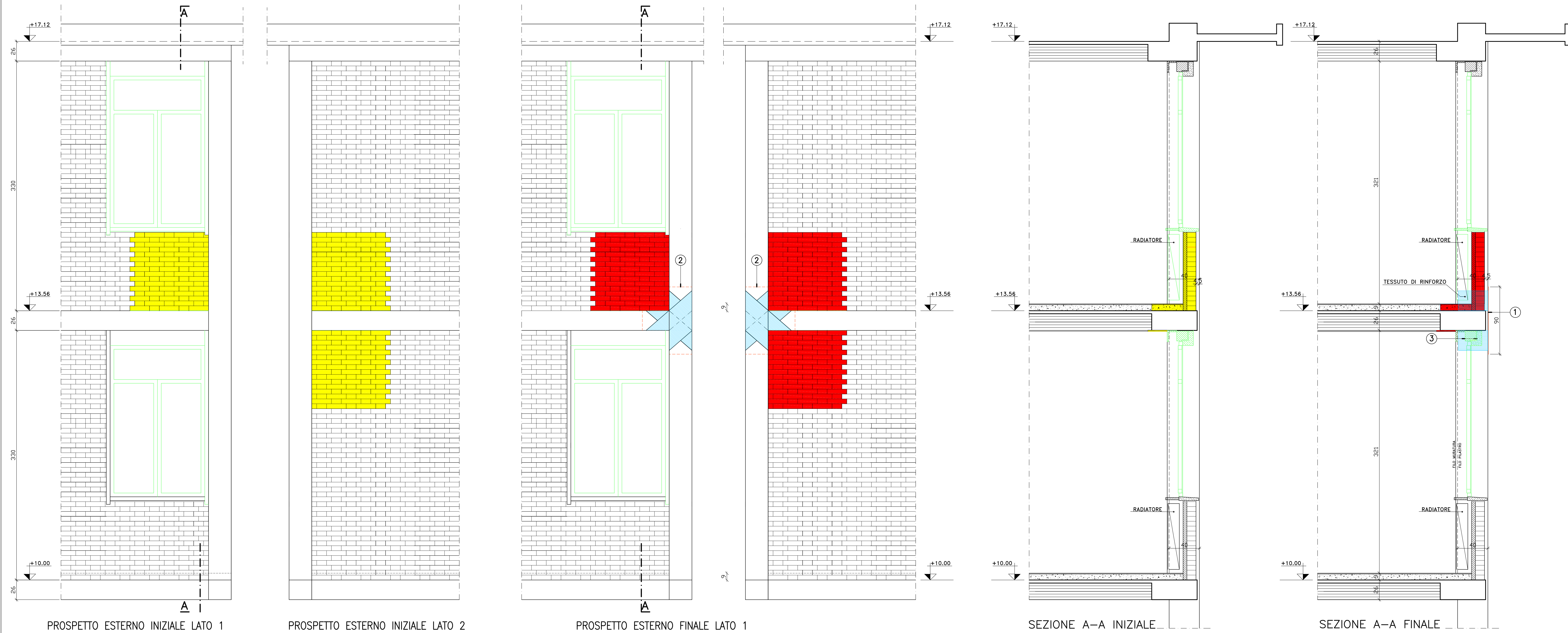
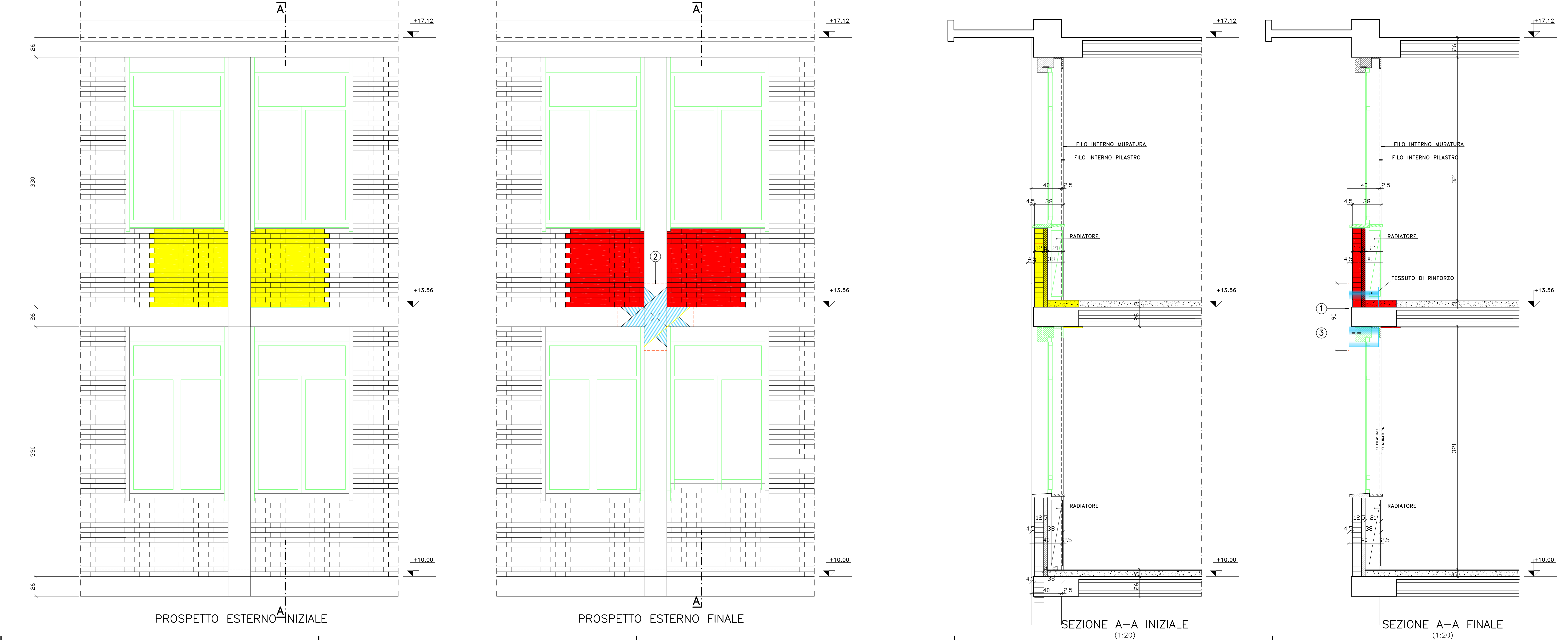


INTERVENTO TIPO R2



INTERVENTO TIPO R1



- LEGENDA**
- ① INTONACO DA APPLICARE SUL TESSUTO DI RINGORZO E SULLA SUPERFICIE DELLA STRUTTURA DI POSA
 - ② LIMITE DELLA SUPERFICIE DA INTONACARE
 - ③ ARCHITRAVE DA ANCORARE AL PILASTRO (SQUADRETTE TASSELLATE)

- LEGENDA COLORI**
- DEMOLIZIONI
 - RICOSTRUZIONI
 - ELEMENTI DA RIMUOVERE E DA RICOLLOCARE IN OPERA
 - TESSUTO DI RINFORZO IN FRP

committente CITTA' DI BIELLA		tit. scelt PE
intervento ADEGUAMENTO ANTISISMICO DELLA SCUOLA SECONDARIA DI PRIMO GRADO "NINO COSTA" DI CHIAVAZZA		tit. n. 13.1
oggetto PROGETTO ESECUTIVO		pgg. 1:20
titolo tavola OPERE EDILI CONNESSE AI RINFORZI INTERVENTI TIPO R1 e R2 PARTICOLARI		data 05.11.2021
progettazione SAI INGEGNERIA Studio Associato di Ingegneria Civile di Ing. Nicola Carrara & Ing. Domenico Uberralli Via Bertolano 11 - 13900 BIELLA Tel. 015 270951 - Fax 015 270951 sai@saingegneria.it	firm 2009 Ing. NICOLA CARRARA "Ordine Ingegneri Biella" (A202) Dott. Ing. DOMENICO UBERRALI "Ordine Ingegneri Biella" (A202)	rit. 13-2277S
		fil. 1 IPEI2277S-PE-13
		fil. 2
imp. DU	dis. MA-DU	contr. NC